

# 賃貸マンション

物件  
所在

水戸市元台町

ウィン・マナー

305

月額  
賃料

135,000 円

交通	最寄駅	JR常磐線	水戸駅	
	最寄バス停	約 2,270 m	徒歩 29 分	
所在地	地番	水戸市元台町1500番地		
	住居表示	約 15 m	徒歩 1 分	
諸条件	賃料	月額:135,000円		
	敷金・保証金	賃料の2か月分		
	礼金	賃料の1か月分		
	共益費			
	管理費			
	その他費用	保証料:賃料の1か月分		
面積	賃貸部分	130.00㎡	(約 39.32 坪)	
	敷地	1818.18㎡	(約 550.00 坪)	
建物等概要	構造・規模	鉄筋コンクリート造	4階建	
	種類	居宅 事務所	新築年月日 平成 3年 4月	
	都市計画	市街化区域		
	用途地域	近隣商業地域		
	利用制限	相談	入居可能日	相談
	現況	賃貸中	駐車場	2台付
	設備等概要	水道	水道(公営)	電気 東京電力
空調設備		エアコン	ガス 都市ガス	
給湯設備		有	排水 公共下水	
トイレ		有	その他	
道路	接道	西側 公道		
引渡し	相談	*2024年1月上旬入居可予定。		
備考	<ul style="list-style-type: none"> <li>別途仲介手数料、保険料がかかります。</li> <li>浜田小学校・水戸第三中学校</li> <li>2024年1月入居可予定</li> </ul>			

MITO-SHI  
MOTODAI-MACHI

130㎡の広々3LDKマンション。  
落ち着いたある、高級感漂うハイクオリティマンション。

## Exterior photo

広々とした駐車スペース。美しい木々が生い茂るアプローチ。エントランス前のピオロップ。ホテルのようなエントランス。高級感のある大型3LDKマンションです。



## Floor plan



## Surroundings

バス停目の前、コンビニまで徒歩約4分の利便性の良い立地。商業施設も点在する、気品のある住宅街の一角です。



薬王院

マルト

浜田小学校

- ファミリーマート... 約310m 徒歩約4分
- マルト... 約620m 徒歩約8分
- 浜田小学校... 約1740m 徒歩約22分
- 薬王院... 約390m 徒歩約5分
- KOSAI... 約590m 徒歩約8分
- ツルハドラッグ... 約650m 徒歩約9分

※図面と現況が異なる場合は現況を優先させていただきます。

取引態様	仲介	アットホーム	騰本
レインス		ホームズ	測量図
HP		他社広告	評価額
SUUMO		他社HP	担当

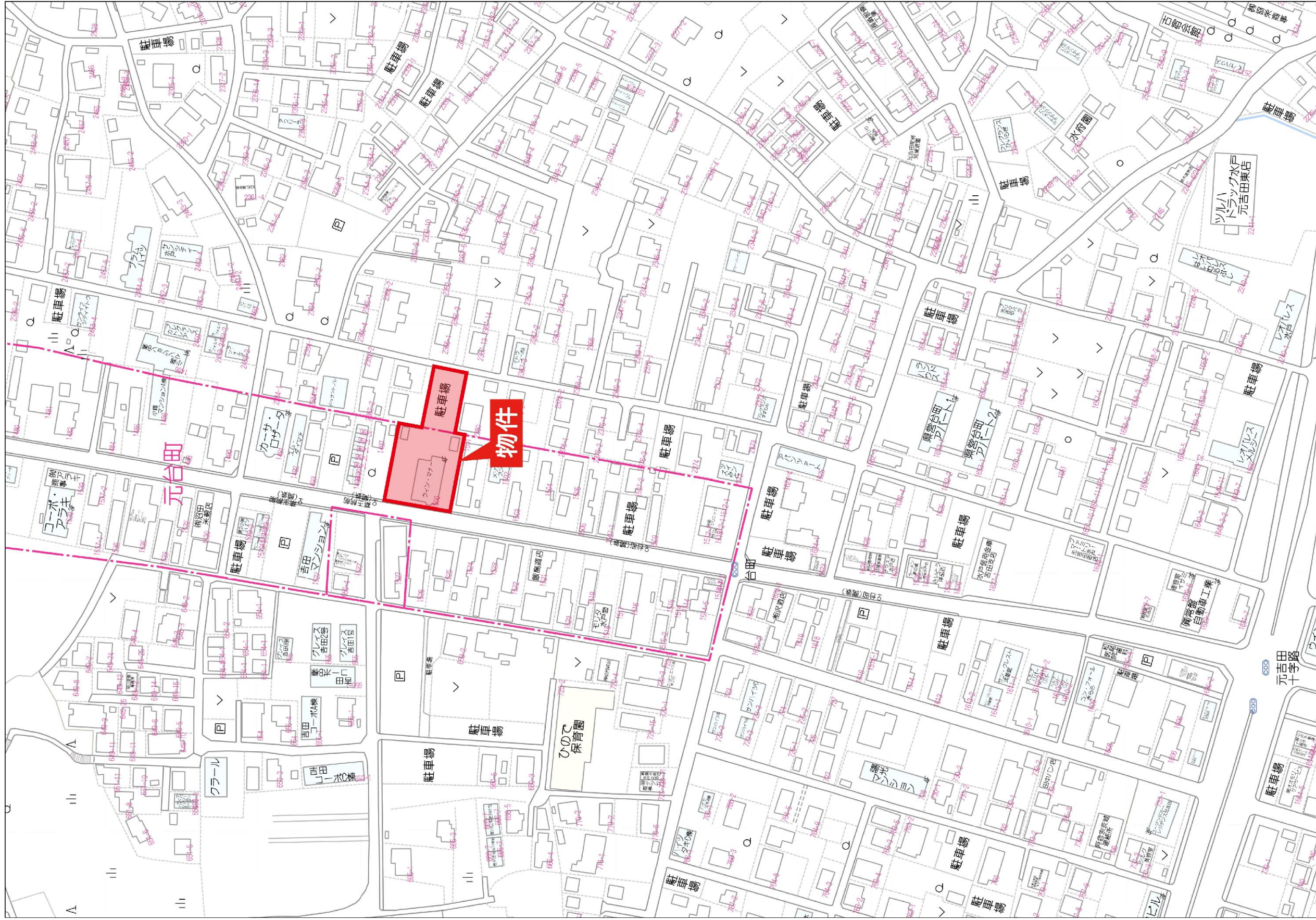
# 不動産ビジネス館

茨城県知事免許(10)第3395号 (公社)茨城県宅地建物取引業協会会員 (公社)首都圏不動産公正取引協議会  
〒310-0836 茨城県水戸市元吉田町 72-7 土日・祝日営業 水曜日定休

お問い合わせはフリーダイヤル  0120-58-6565

ビジネス館 検索 <http://biz.tsujita.co.jp>

TEL029-304-2525 FAX029-304-2626 e-mail biz@tsujita.co.jp



元台町

物件

80m

1:1675