

売地案内書

物件
所在

水戸市堀町

石川 小学区

石川 中学区

販売
価格

2,380 万円

交通	最寄駅	JR常磐線 赤塚駅	
	最寄バス停	約 1,000 m	徒歩 13 分
所在地	地番	水戸市堀町2335-5他	
	住居表示		
土地	面積	実測704.57㎡ (約 213.13 坪)	坪単価 @11.16
	接道	接道方向	公道・私道・他
		幅員	セットバック
	地目	北側	公道
東側		公道	約7.4m 不要
設備	地目	宅地・山林	現況 更地
	権利	所有権	建築条件 無
	水道	水道(公営)	電気 東京電力
	汚水	公共下水	雑排水 公共下水
	雨水	宅地内処理	ガス 個別プロパン
	負担金①		
	負担金②		
	負担金③		
地域・制限	都市計画	市街化調整区域	
	用途地域	エリア指定	
	建蔽率	60%	容積率 200%
引渡し	相談		
	備考		
学区	石川 小学校	670 m	
	石川 中学校	830 m	

—水戸市堀町—

赤塚駅北口徒歩圏・二方道路角地・住宅用、事業用物件

エリア指定区域のゆとりのある広々とした敷地。

MITO-SHI HORIMACHI

NEW



売主につき、仲介手数料が不要です。

01 赤塚駅北口まで徒歩約13分!!

02 店舗事務所付き住宅建築可能!

03 アパート、事務所等事業用向け!

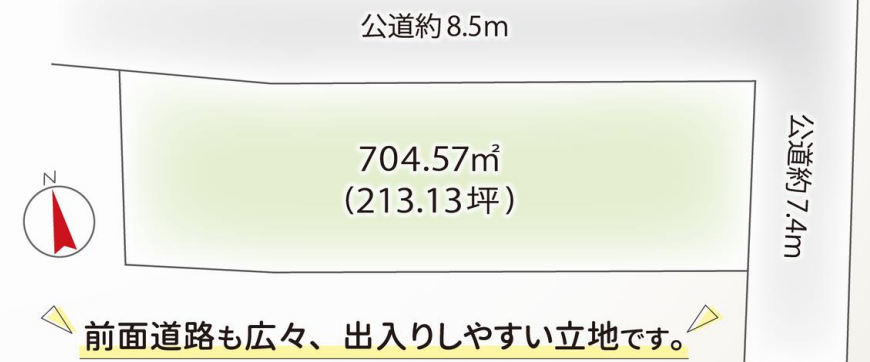
04 住宅建設可、分割応相談です!

EXTERIOR PHOTO



BLOCK PLAN

二方道路角地。敷地面積約213坪。



SURROUNDINGS



赤塚駅 約1000m・徒歩約13分
石川小学校 約670m・徒歩約9分
西部図書館 約800m・徒歩約10分
国道50号 約540m・徒歩約7分

※図面と現況が異なる場合は現況を優先させていただきます。

取引態様	売主	アットホーム	贍本
レインズ		ホームズ	測量図
HP		Yahoo!	評価額
SUUMO		他社広告	担当

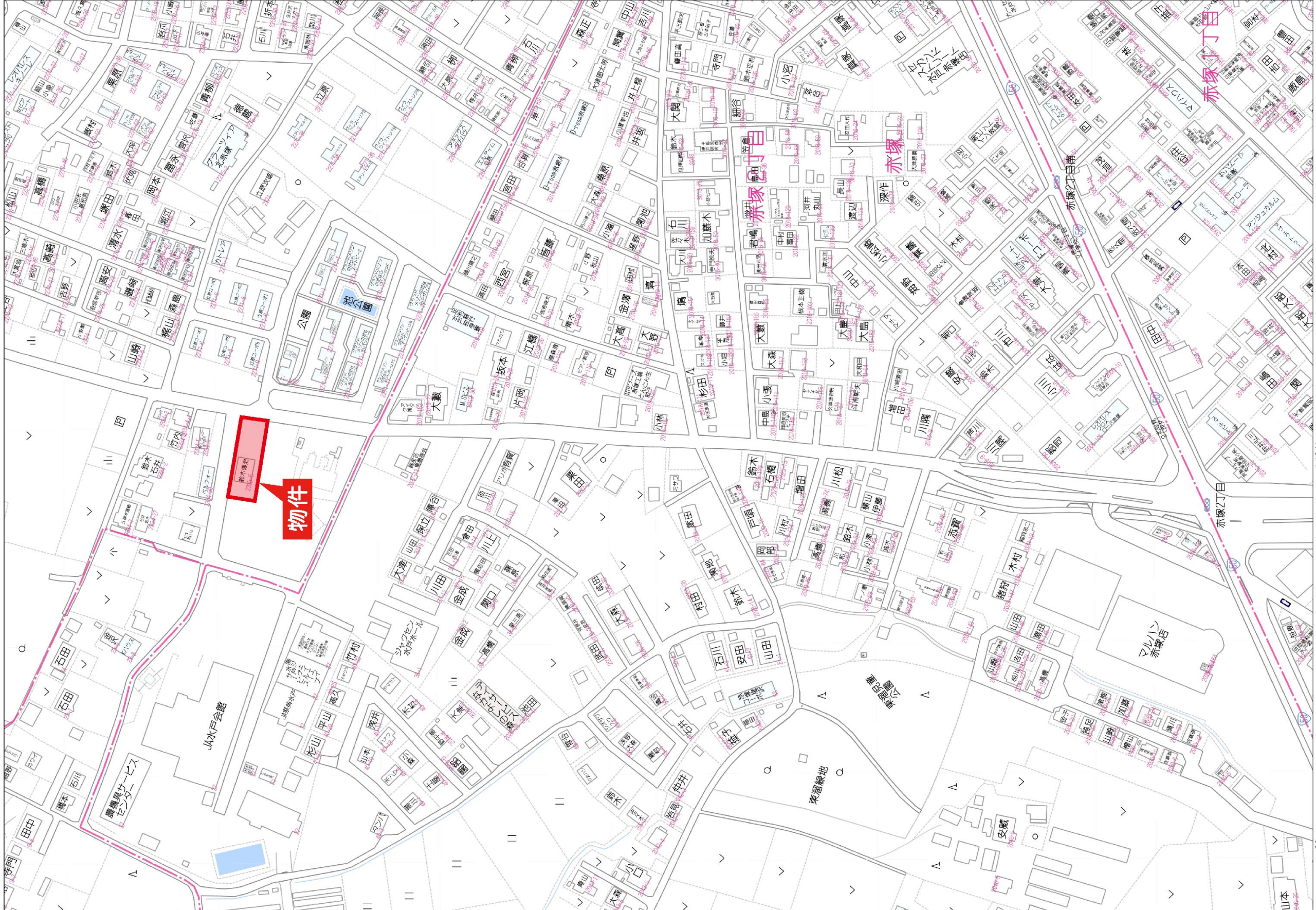
不動産 ビジネス館

茨城県知事免許(10)第3395号 (公社)茨城県宅地建物取引業協会会員 (公社)首都圏不動産公正取引協議会
〒310-0836 茨城県水戸市元吉田町 72-7 土日・祝日営業 水曜日定休

お問い合わせはフリーダイヤル 0120-58-6565

ビジネス館 検索 <http://biz.tsujita.co.jp>

TEL029-304-2525 FAX029-304-2626 e-mail biz@tsujita.co.jp



赤塚2丁目
物件

1:1941

80m